

GIBIZINHO

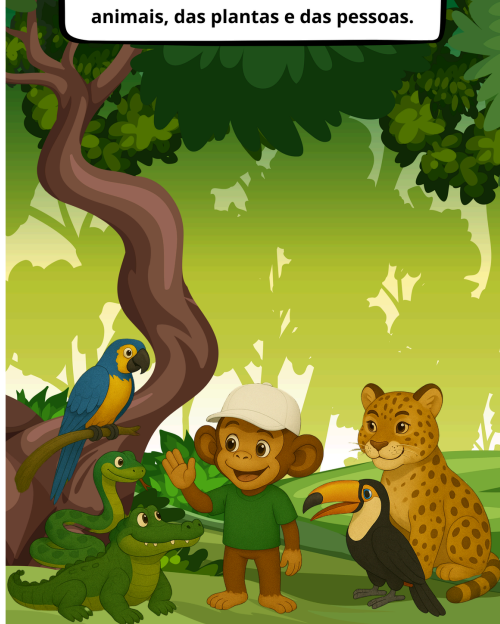
As aventuras do Reciclinho!



Olá, pessoal! Eu sou o Reciclinho, um bugio que vive no bioma da Mata Atlântica, em Ribeirão Claro, no Paraná.



Este lugar abriga diversas espécies de animais e plantas. Um meio ambiente equilibrado é essencial para a sobrevivência de toda a vida: dos animais, das plantas e das pessoas.



Precisamos preservar o ar que respiramos, a água que bebemos e o solo onde cultivamos nossos alimentos. Por isso, é essencial combater a poluição e os crimes ambientais. Você sabia que o Dia Mundial do Meio Ambiente é comemorado em 5 de junho?



As queimadas e o desmatamento destroem nossas florestas, ameaçam o lar dos animais e são crimes ambientais. Soltar balões também é um crime, pois pode causar incêndios graves na natureza.



A água é essencial para a vida: usamos para beber, cozinhar, tomar banho, irrigar plantações e garantir a sobrevivência da fauna aquática. Por isso, é fundamental cuidarmos do que é despejado nos rios e lagos, como esgoto e resíduos industriais. Você sabia que apenas cerca de 2,5% da água do planeta é doce e, portanto, própria para consumo?



A pesca tem época certa. Durante o período de defeso, a pesca é proibida para proteger os peixes em fase de reprodução, garantindo a preservação das espécies aquáticas e o equilíbrio dos nossos rios e lagos.



Todos precisamos de ar puro para viver e como é bom respirar um ar limpinho! Mas a fumaça das queimadas e das chaminés polui a atmosfera e faz mal à saúde. Por isso, atividades que possam causar poluição precisam de autorização dos órgãos ambientais.



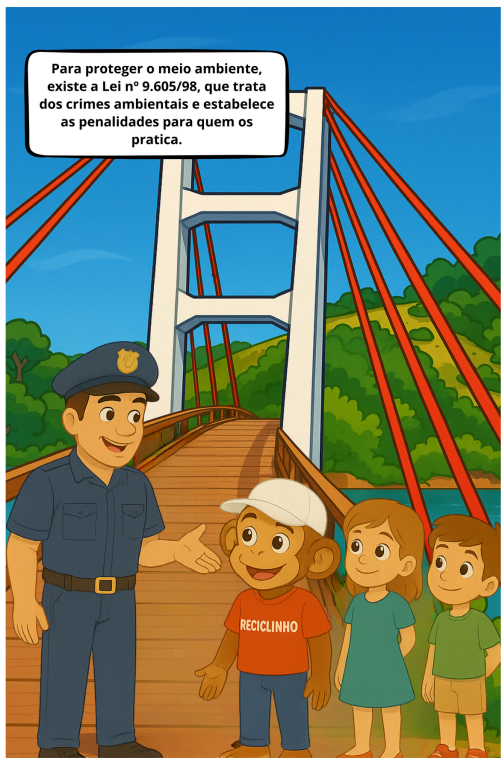
Como é bom ser livre e pular de árvore em árvore! Capturar, maltratar ou manter animais silvestres em cativeiro é crime. E maltratar animais domésticos também é proibido por lei.



Para mantermos nosso ambiente limpo, é importante separar os resíduos e reciclar. Plásticos, papéis e vidros são recicláveis e podem se transformar em coisas novas. Vamos fazer nossa parte para deixar nossa cidade limpa. Aqui é um ótimo lugar para se viver.



Para proteger o meio ambiente, existe a Lei nº 9.605/98, que trata dos crimes ambientais e estabelece as penalidades para quem os pratica.



VAMOS ASSINALAR COM UM X, O QUE ESTÁ POLUINDO A NATUREZA!



caixa, sacola, garrafa, pneu

Vamos pintar a lixeira de acordo com a cor correspondente:



VIDRO



PAPEL



PLÁSTICO



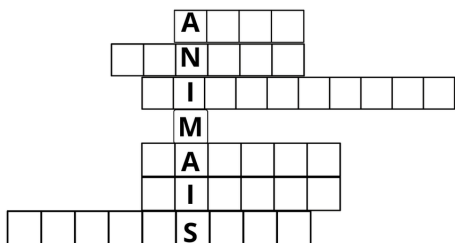
METAL

O resíduo "lixo" reciclável é todo material que após ser utilizado pode ser reutilizado para fabricação de novos produtos.

vidro-verde / Papel-azul/ Vermelho-plástico/ Amarelo-metal

CRUZADINHA

1. Precisamos dela para beber, cozinhar, viver e devemos preservá-la.
2. Poluição provocada pelo som alto, pelo barulho.
3. É proibido ter esses animais em cativeiros.
4. É crime soltá-los, pois causam incêndio e é comum sua ocorrência em época de festa junina.
5. É crime ato de escrever sobre muros, edifícios, ruas, monumentos com spray aerossol, ou rolo de tinta.
6. É crime destruí-la, danificá-la, provocar incêndios e cortar suas árvores.



1. água / sonora / 3. silvestres / 4. balões / 5. pichar / 6. florestas



CAÇA-PALAVRAS

VAMOS ENCONTRAR AS PALAVRAS SUBLINHADAS NO CAÇA-PALAVRAS:

VAMOS COMBATER A POLUIÇÃO DO AR, ÁGUA, SOLO E POLUIÇÃO SONORA, NATUREZA, PLANETA.

AGASOLPOLBOCDSON
 SAÑBAADSGTVFLORA
 POLUIÇÃOSONORADT
 AMORINATUREZACGU
 AVESTARXSOLOVERRA
 VIVAOVERDEPRECIEEC
 SAMOSDEÁGUAPARAZ
 VIVERVAMOSAJUDARB
 SALVAROPLANETAEFV

Colaboradores:

Patricia Cavalari Bocamino Taborda
Delegada de Polícia - PCPR

Daiana Aparecida Dias
Bióloga e Técnica de UVR

Secretaria de Turismo e Meio Ambiente
Prefeitura Municipal de Ribeirão Claro -
PR

